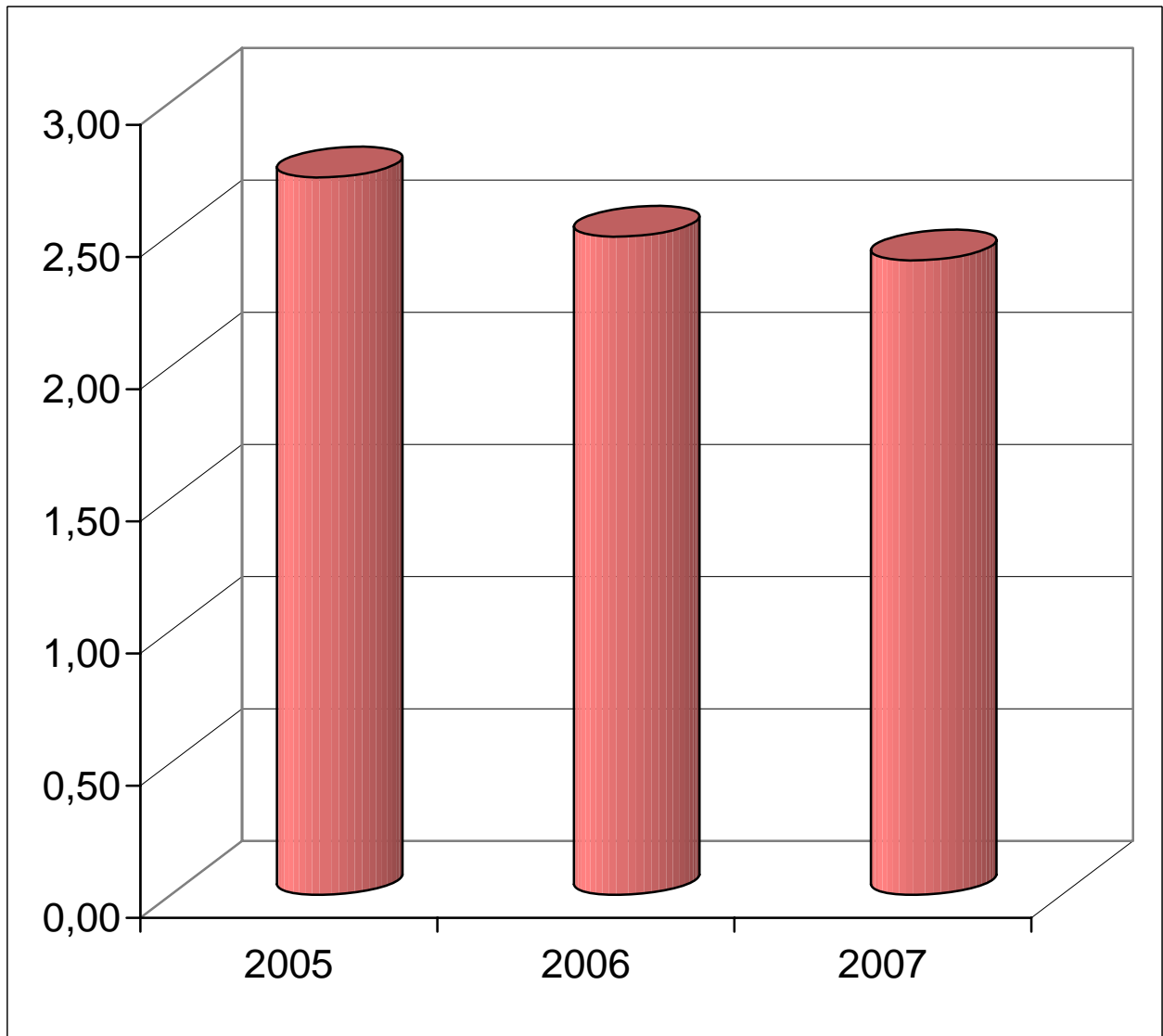


Statistik-Informationen
zur Wirtschaftspressekonferenz
am 2. April 2008
in Köln

Fahrradmarkt Deutschland

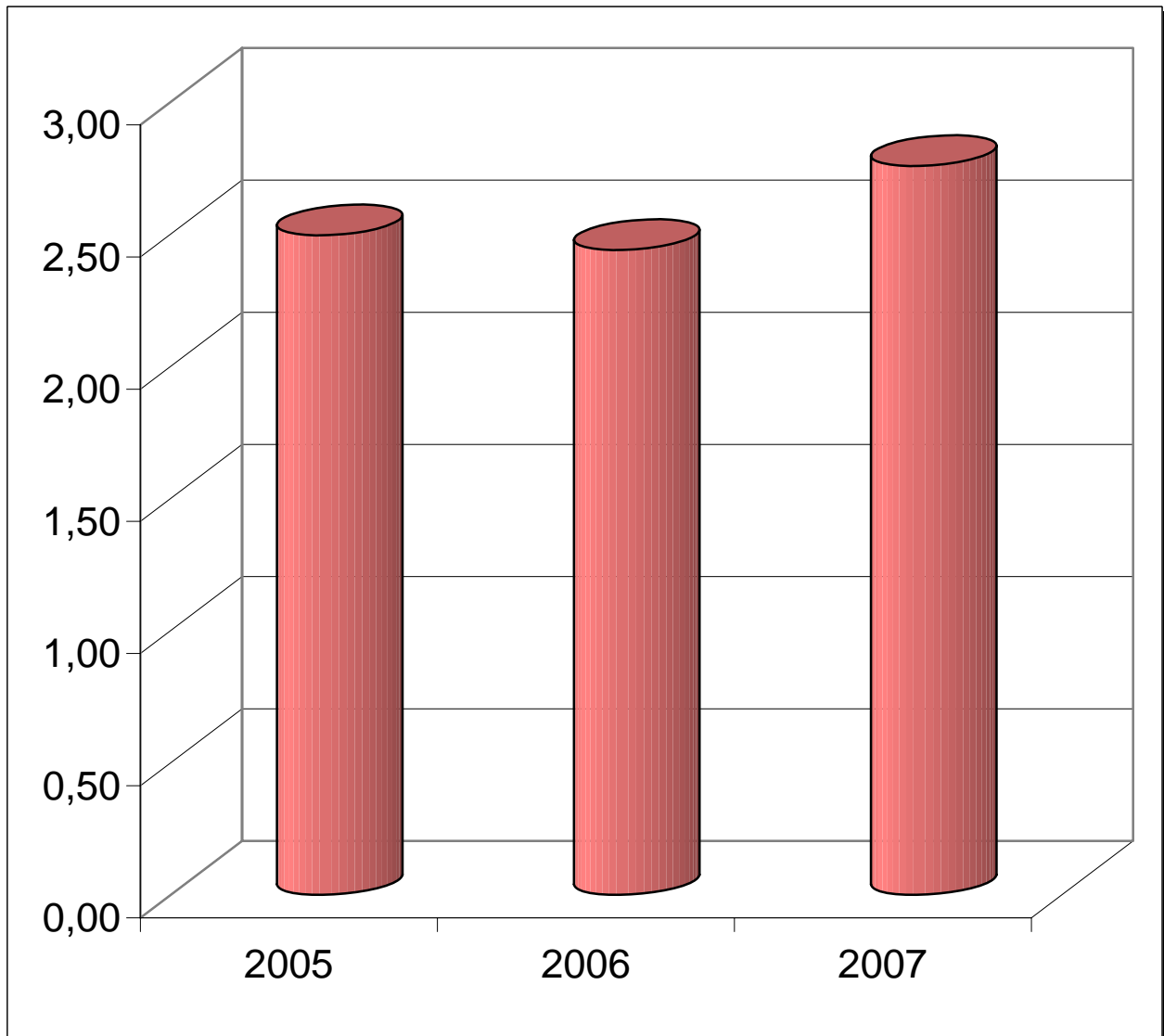
Fahrradproduktion Januar - Dezember 2005 - 2007



(Menge in Mio. Stück)	2005	2006	2007
Fahrradproduktion	2,71	2,49	2,40

Fahrradmarkt Deutschland

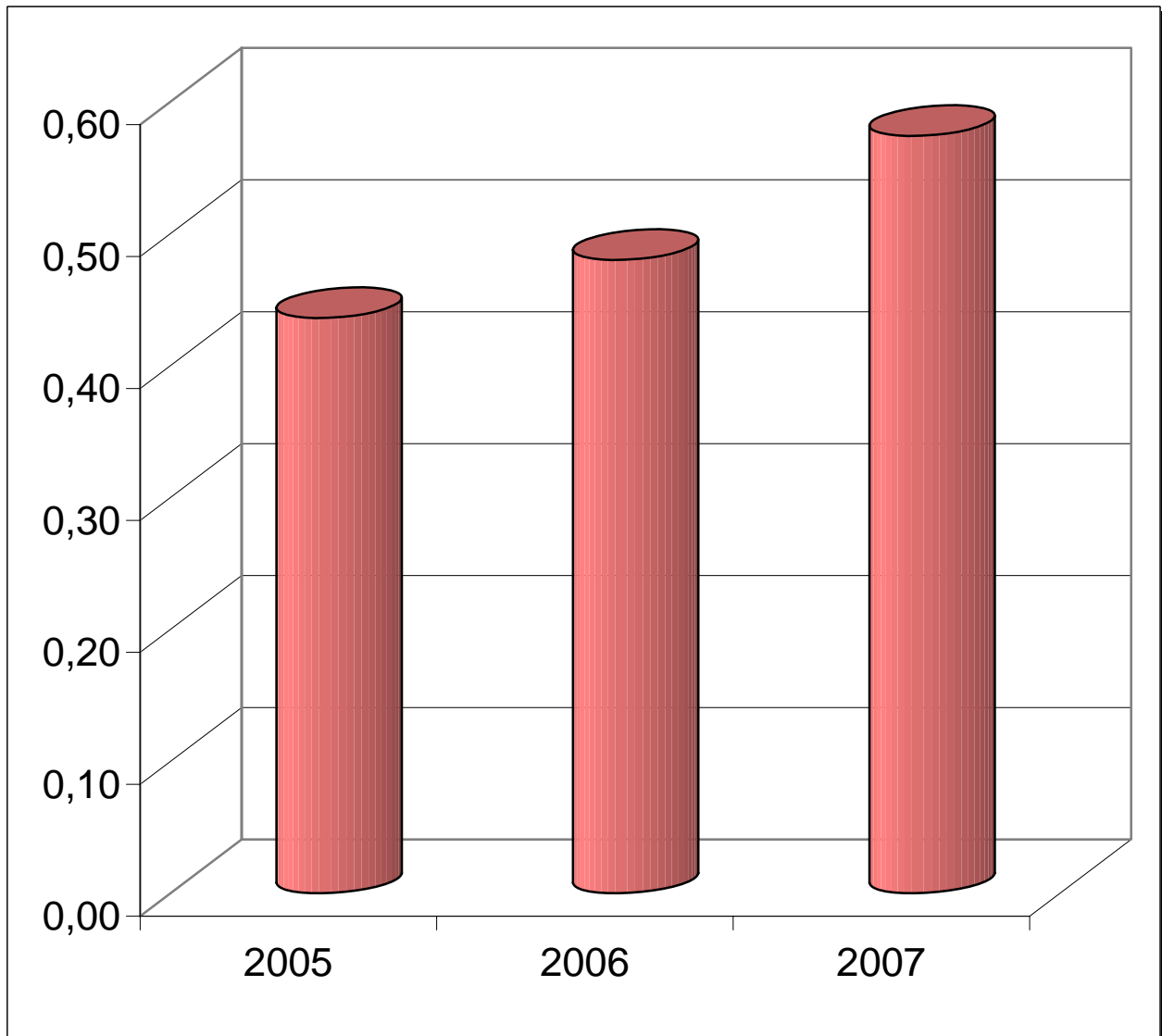
Fahrradeinfuhr
Januar - Dezember 2005 - 2007



(Menge in Mio. Stück)	2005	2006	2007
Fahrradeinfuhr	2,50	2,44	2,76

Fahrradmarkt Deutschland

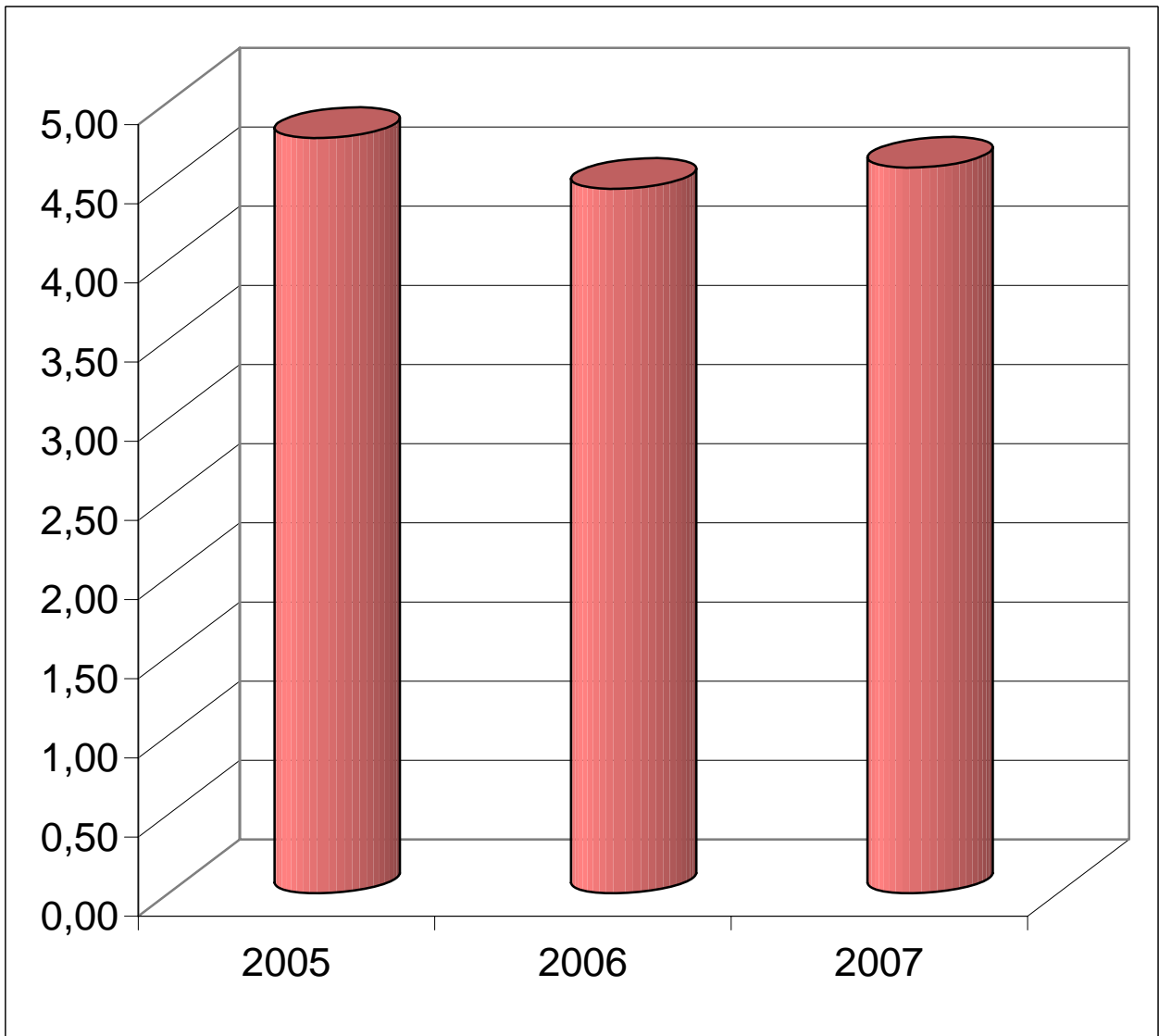
Fahrradausfuhr
Januar - Dezember 2005 - 2007



(Menge in Mio. Stück)	2005	2006	2007
Fahrradausfuhr	0,44	0,48	0,57

Fahrradmarkt Deutschland

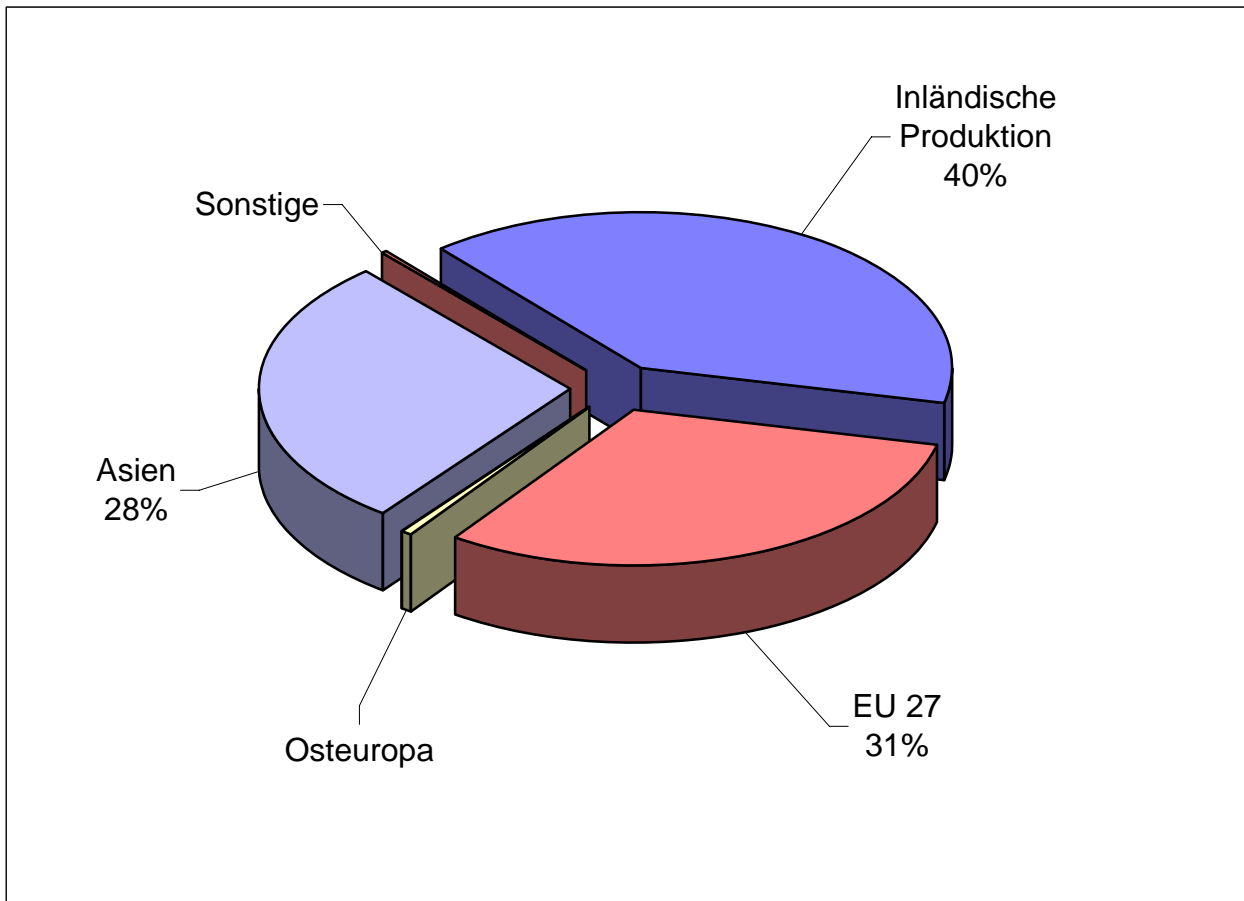
Inlandsanlieferung Fahrräder
Januar - Dezember 2005 - 2007



(Menge in Mio. Stück)	2005	2006	2007
Inlandsanlieferung	4,77	4,45	4,58

Fahrradmarkt Deutschland

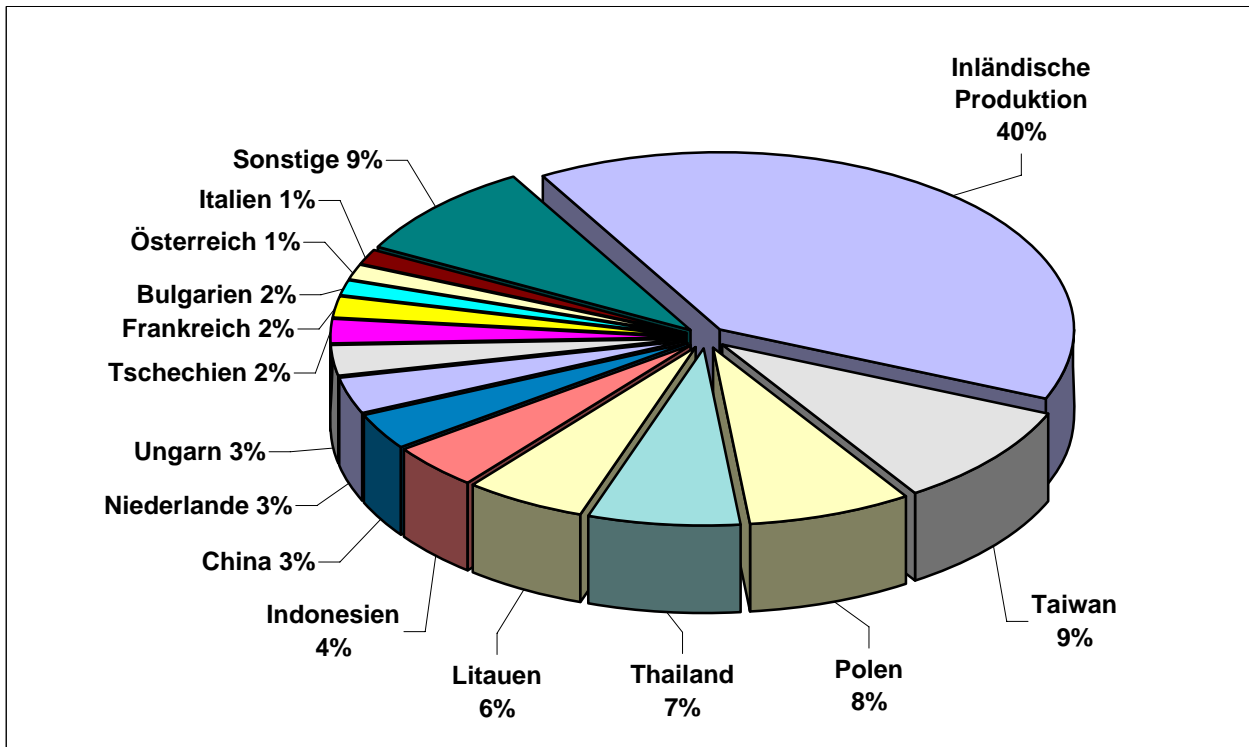
Anteile an der Inlandsanlieferung 2007



	Jan.-Dez. 2006	% Anteil	Jan.-Dez. 2007	% Anteil
Inlandsanlieferung	4.448.000		4.582.000	
Inländische Produktion (minus Ausfuhr)	2.009.000	45,2%	1.826.000	39,8%
Summe Einfuhr davon:	2.439.000	54,8%	2.757.000	60,2%
EU 27	1.299.000	29,2%	1.422.000	31,0%
Osteuropa	27.000	0,6%	18.000	0,4%
Amerika/Australien	2.000	0,0%	3.000	0,1%
Asien	1.092.000	24,6%	1.300.000	28,4%
Sonstige	19.000	0,4%	14.000	0,3%

Fahrradmarkt Deutschland

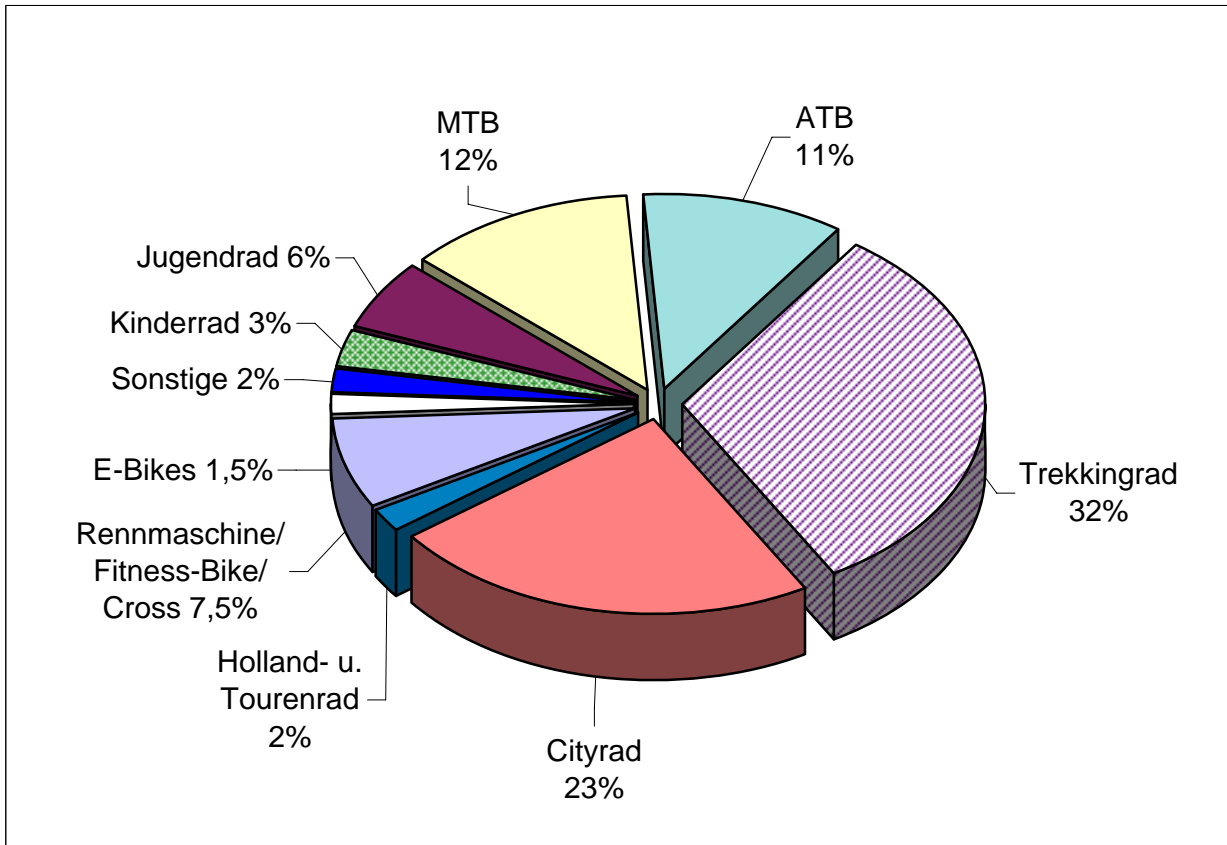
Anteile an der Inlandsanlieferung 2007



	Jan.-Dez. 2006	% Anteil	Jan.-Dez. 2007	% Anteil
Inlandsanl.	4.448.000		4.582.000	
Inländische Produktion (minus Ausfuhr)	2.009.000	45%	1.826.000	40%
Summe Einfuhr davon:	2.439.000	55%	2.757.000	60%
Taiwan	439.000	10%	425.000	9%
Polen	230.000	5%	348.000	8%
Thailand	83.000	2%	311.000	7%
Litauen	252.000	6%	266.000	6%
Indonesien	137.000	3%	183.000	4%
China	79.000	2%	156.000	3%
Niederl.	117.000	3%	156.000	3%
Ungarn	147.000	3%	122.000	3%
Tschechien	62.000	1%	108.000	2%
Frankreich	69.000	2%	80.000	2%
Bulgarien	164.000	4%	71.000	2%
Österreich	54.000	1%	63.000	1%
Italien	115.000	3%	61.000	1%
Sonstige	491.000	11%	407.000	9%

Fahrradmarkt Deutschland

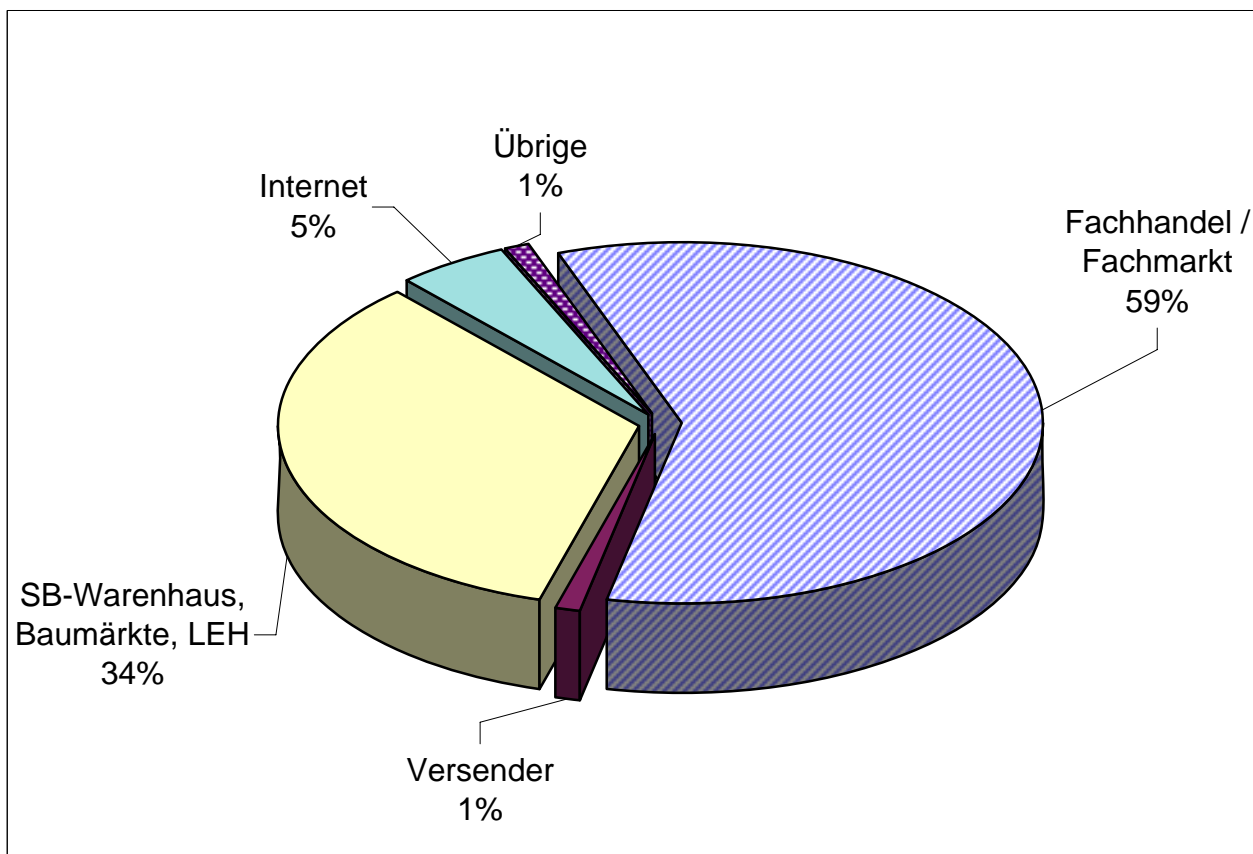
Modellgruppeneaufteilung 2007



Modellgruppe	2005	2006	2007
Kinderrad	3,0%	3,0%	3,0%
Jugendrad	5,0%	6,0%	6,0%
MTB	11,0%	11,0%	12,0%
ATB	15,0%	13,0%	11,0%
Trekkingrad	28,0%	30,0%	32,0%
Cityrad	26,5%	25,0%	23,0%
Holland- u. Tourenrad	2,0%	2,0%	2,0%
Rennmaschine/Fitness-Bike/Cross	8,0%	8,0%	7,5%
E-Bikes	0,5%	1,0%	1,5%
Sonstige	1,0%	1,0%	2,0%

Fahrradmarkt Deutschland

Anteile der Vertriebswege 2007

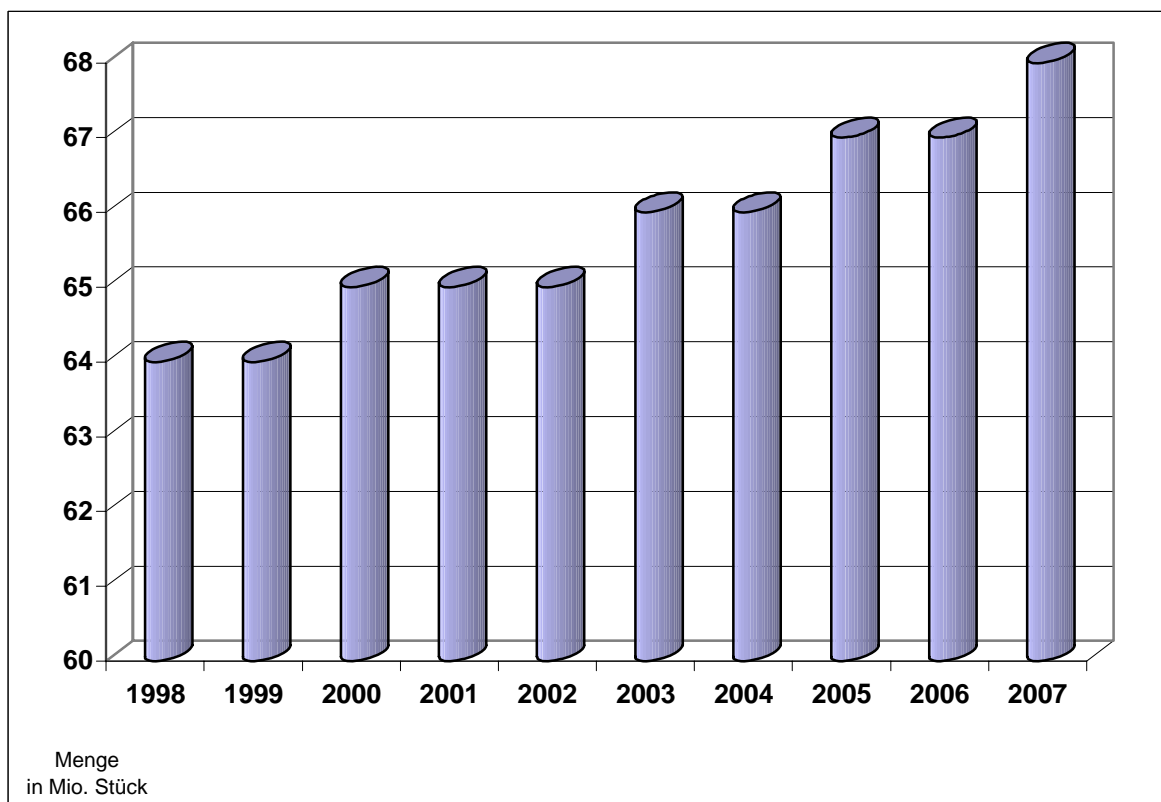


Vertriebsweg	2005	2006	2007
Fachhandel / Fachmarkt	54%	56%	59%
Versender	2,5%	2%	1%
SB-Warenhaus, Baumärkte, LEH	38%	36%	34%
Internet	3,5%	4%	5%
Übrige	2%	2%	1%

Fahrradmarkt Deutschland

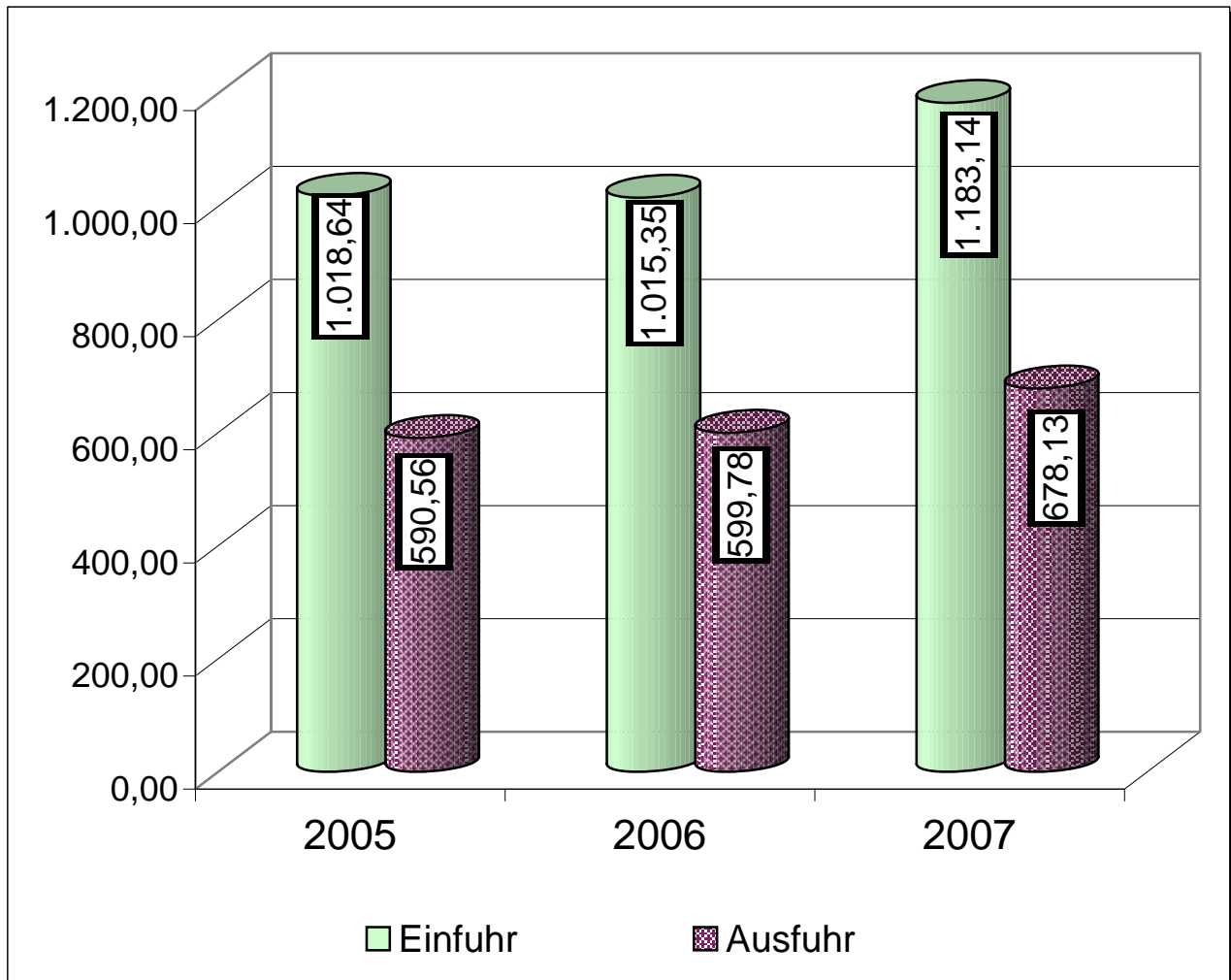
Fahrrad-Bestand in Deutschland

Jahr	Menge in Mio. Stück
1998	64
1999	64
2000	65
2001	65
2002	65
2003	66
2004	66
2005	67
2006	67
2007	68



Fahrrad- und Kraftradteile in Deutschland

Aussenhandel Zweiradteile
Januar - Dezember 2005 - 2007



(Werte in Mio. Euro)	2005	2006	2007
Einfuhr	1.018,64	1.015,35	1.183,14
Ausfuhr	590,56	599,78	678,13

Fahrrad- und Kraftradteile in Deutschland

Aussenhandel Zweiradteile Einfuhranteile 2005 - 2007

Land	Anteil 2005	in Mio. Euro
EU 25	44,8%	456,85
Sonstige Europa	1,8%	18,53
Osteuropa	0,9%	9,31
Amerika/Australien	5,1%	52,06
Asien	47,2%	481,18
Sonstige	0,1%	0,71
Summe Einfuhr	100,0%	1.018,64

Land	Anteil 2006	in Mio. Euro
EU 25	42,5%	431,04
Sonstige Europa	1,9%	19,42
Osteuropa	1,4%	14,31
Amerika/Australien	4,4%	44,96
Asien	49,6%	503,85
Sonstige	0,2%	1,77
Summe Einfuhr	100,0%	1.015,35

Land	Anteil 2007	in Mio. Euro
EU 25	41,7%	493,75
Sonstige Europa	2,1%	24,52
Osteuropa	1,5%	18,30
Amerika/Australien	4,4%	52,19
Asien	49,8%	589,73
Sonstige	0,4%	4,66
Summe Einfuhr	100,0%	1.183,14

Fahrrad- und Kraftradteile in Deutschland

Aussenhandel Zweiradteile Ausfuhranteile 2005 - 2007

Land	Anteil 2005	in Mio. Euro
EU 25	75,8%	447,91
Sonstige Europa	3,8%	22,37
Osteuropa	2,5%	14,66
Amerika/Australien	11,7%	69,18
Asien	4,2%	24,86
Sonstige	2,0%	11,58
Summe Ausfuhr	100,0%	590,56

Land	Anteil 2006	in Mio. Euro
EU 25	72,8%	436,92
Sonstige Europa	4,2%	25,22
Osteuropa	3,2%	19,26
Amerika/Australien	12,2%	73,29
Asien	5,2%	31,44
Sonstige	2,3%	13,65
Summe Ausfuhr	100,0%	599,78

Land	Anteil 2007	in Mio. Euro
EU 25	72,4%	490,68
Sonstige Europa	5,0%	33,63
Osteuropa	3,8%	25,76
Amerika/Australien	12,2%	82,74
Asien	5,0%	33,67
Sonstige	1,7%	11,66
Summe Ausfuhr	100,0%	678,13